

# ARRHYTHMIAS UPDATE 2026: MEET THE EXPERTS

JOINT MEETING WITH **ISHNE**

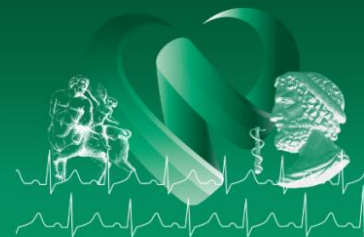
**12 - 13 ΙΟΥΝΙΟΥ 2026**  
ΞΕΝΟΔΟΧΕΙΟ 12 MONTHS  
**ΤΣΑΓΚΑΡΑΔΑ, ΠΗΛΙΟ**



ΟΡΓΑΝΩΣΗ / ΓΡΑΜΜΑΤΕΙΑ / ΠΛΗΡΟΦΟΡΙΕΣ

**INVENTICS A.E. / Medevents.gr / T. 2310 474 400 / E. info@medevents.gr / W. www.medevents.gr**

Αρ. Ειδ. Σημ. Λειτουργίας: ΕΟΤ: ΜΗΤΕ 0933Ε60000074600



## ΠΡΟΓΡΑΜΜΑ | Παρασκευή 12 Ιουνίου 2026

---

**16:30-18:00**

### **Workshop: Το ΗΚΓ με νέα ματιά**

Προεδρείο: **Β. Βασιλικός, Γ. Γιαννόπουλος, Θ. Καραμήτσος**

Tips and tricks - troubleshooting

**Σ. Βεργόπουλος, Α. Αντωνιάδης, Β. Σουσιώνης, Β. Χουρμουζιάδης**

**18:00-19:30**

### **Πως αντιλαμβάνομαι το μέλλον της Ιατρικής – Η θέση του νέου και του παλαιάμαχου γιατρού - Ανοιχτή συζήτηση**

Προεδρείο: **Β. Βασιλικός, Α. Γραβάνης, Ι. Καχριμανίδης**

Τι με ενοχλεί και τι μου αρέσει στην σύγχρονη άσκηση της Ιατρικής

Σύντομες τοποθετήσεις:

**Η. Παύλου, Π. Γκελερής, Μ. Πετρίδου, Α. Σαμαράς,**

**Β. Ψήφος, Π. Δούρβας, Μ. Μπότης**

**19:30-20:00**

### **Δορυφορική Διάλεξη**

**20:00-21:00**

### **Διακεκριμένες διαλέξεις**

Προεδρείο: **Β. Βασιλικός, Ν. Φραγκάκης, Ι. Ζαρίφης**

20:00-20:30

Multimodal data integration to predict atrial fibrillation

**Lin Yee Chen**

20:30-21:00

ECG and LVH: Unanswered questions

**M. Kurpesa**

**21:00 -21:30**

### **Τελετή Έναρξης**

**HONOR YOUR MENTOR**



## ΠΡΟΓΡΑΜΜΑ | Σάββατο 13 Ιουνίου 2026

---

**08:30-09:30**

### **Workshop άσκησης**

Energize Your Day: An Exercise session for the Cardiologist Health and Wellbeing

**Γ. Γκαλγκουράνας, Σ. Κρητικού, Κ. Δίπλα, Α. Ζαφειρίδης**

**09:30-10:15**

### **Αιφνίδιος καρδιακός θάνατος: Τι έχουμε επιτύχει στην Ελλάδα, Τι περιμένουμε; - Ανοιχτή Συζήτηση**

Προεδρείο: **Α. Αναστασάκης, Γ. Ευθυμιάδης**

**Δ. Παρχαρίδου, Π. Ρούσκας, Ε. Καρανικόλα**

**10:15-11:00**

### **Heart and the Brain: Interactions and pitfalls**

Προεδρείο: **Β. Βασιλικός, Φ. Τρυποσκιάδης**

Γνωσιακή λειτουργία στην κοιλιακή μαρμαρυγή: Πέρα από την πρόληψη του ΑΕΕ

**Γ. Γιαννόπουλος**

Τα Καινούρια Ρούχα του Βασιλιά: Τι γνωρίζουμε πραγματικά για την HRV ως βιοδείκτη καρδιαγγειακής υγείας και ευζωίας

**Κ. Μπακογιάννης**

Autonomic Cardiovascular Disorders in the Post-COVID Era: Spotlight on POTS

**Δ Ταχματζίδης**

Σχολιασμός: **Ι. Δουνδουλάκης**

**11:00-11:15**

### **Διάλειμμα**



## ΠΡΟΓΡΑΜΜΑ | Σάββατο 13 Ιουνίου 2026

**11:15-12:15**

**Καθημερινά ερωτήματα: Απαντήσεις από τους ειδικούς**

Προεδρείο: **Γ. Ανδρικόπουλος, Ι. Πατρίκιος, Ε. Καλλέργης**

VPCs ablation σε αθλούμενο 17 ετών

**Ο. Καρίκη**

Σχολιασμός: **Γ. Σταυρόπουλος**

Χρήση φλεκαϊνίδης σε ασθενή με ΠΚΜ και σταθερή στεφανιαία νόσο

**Γ. Κουργιαννίδης**

Σχολιασμός: **Δ. Τσιαχρής**

Cardiogenetics.....Είμαστε έτοιμοι για την ευρεία χρήση;

**Δ. Ντέλιος**

Σχολιασμός: **Ε. Παγκουρέλιας**

**12:15-13:30**

**Επίκαιρα θέματα: Επιχειρηματικότητα και ηθικά διλήμματα στην Ιατρική**

12:15-13:10

Προεδρείο: **Κ. Καγγελίδης, Ι. Κανακάκης, Α. Ζιάκας**

EHDS και AI στην Υγεία: Πιστοποιήσεις, δεδομένα και αγορά  
Remote Monitoring & Clinical Decision Support στις καρδιαγγειακές παθήσεις

**Α Μπίλλης, Σ. Τζήκας, Α. Καραμπατέα,**

**Α. Κώτσανης, Ι. Μιχαλοπούλου**

13:10-13:30

Πέρα από τα alarms: Επαναπροσδιορίζοντας το monitoring των ασθενών στη στεφανιαία μονάδα

**Σ. Μουράτογλου, Ι. Αλευρούδης**

**13:30-14:00**

**Διακεκριμένη διάλεξη**

Προεδρείο: **Ε. Σημαντηράκης, Κ. Τούτουζας**

AI, Humanoids και το τέλος της βούλησης;

**Π. Βάρδας**

14:00-17:00

Μεσημεριανή διακοπή

**14:30-16:00**

**Workshop** για γενικούς Ιατρούς για τα επείγοντα αρρυθμολογικά καρδιολογικά περιστατικά

Προεδρείο: **Γ. Κεράνη, Γ. Κουργιαννίδης,**

**Δ. Ταχματζίδης, Α. Ευαγγελίου, Ο. Παύλου, Δ. Οικονόμου**



## ΠΡΟΓΡΑΜΜΑ | Σάββατο 13 Ιουνίου 2026

---

**17:00-19:30**

### **Συζήτηση περιστατικών Νοσοκομείων**

Πρόεδρος: **Μ. Εφραιμίδης, Α. Κασίβας, Β. Βασιλικός**

Β' Καρδιολογική Κλινική, Γ.Ν. «Παπαγεωργίου», Θεσσαλονίκη  
**Α. Παπαναστασίου**

Παρουσίαση Κλινικού Περιστατικού | Δράμα  
**Χ. Καϊρης**

Γ.Ν. Καρδίτσας  
**Π. Ζάχος**

Γ' Καρδιολογική Κλινική, Γ.Ν. «Ιπποκράτειο», Θεσσαλονίκη  
**Π. Μαμώλης**

Η' Καρδιολογική Κλινική, Νοσοκομείο Υγεία, Αθήνα  
**Β. Σουσώνης**

Γ.Ν. Πέλλας  
**Ε. Παπαγεωργίου**

Β' Καρδιολογική Κλινική Γ.Ν. «Ιπποκράτειο», Θεσσαλονίκη  
**Ε. Σωτηρόγλου**

Γ.Ν. Καβάλας  
**Ε. Ακήφογλου, Ι. Στρατάκης**

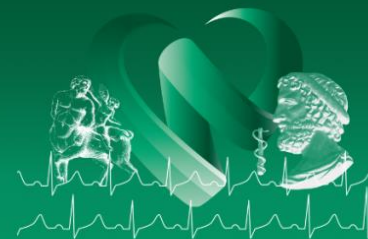
Καρδιολογική Κλινική, Γ.Ν. Δράμας  
**Χ. Χατζηελευθερίου**

Γ.Ν. Κατερίνης  
**Στ. Σιώπη**

Γενικό Νοσοκομείο Θεσσαλονίκης «Άγιος Παύλος»  
**Δ. Γιαγκούλης**

Καρδιολογική Κλινική, Γ.Ν. Βόλου, Βόλος  
**Ε. Αδαμάκη**

Σχολιασμός: **Ν. Φραγκάκης, Σ. Ξυδώνας**  
**Γ. Ανδρικόπουλος, Π. Ιωαννίδης, Ε. Χατζηνικολάου-Κοτσάκου,**  
**Σ. Μητσιάδης, Α. Κοντογιώργης, Π. Δηλαβέρης, Γ. Κυριάκου**



## ΠΡΟΓΡΑΜΜΑ | Σάββατο 13 Ιουνίου 2026

---

**19:30-20:30**

**Νεώτερες εξελίξεις: Βηματοδότηση, Καρδιαγγειακή Απεικόνιση**

Προεδρείο: **Θ. Καραμήτσος, Ε. Σημαντηράκης, Κ. Γκατζούλης**

Η απεικόνιση σε αρρυθμιολογικούς ασθενείς

**Χ. Κεμιτζόγλου, Α. Σχισμένος**

Σχολιασμός: **Α. Καλλιφατίδης**

Pill in the pocket - αντιπηκτική αγωγή στην παροξυσμική ΚΜ:

ΝΑΙ ή ΟΧΙ;

**Λ. Μάντζιαρη**

Σχολιασμοί: **Χ. Παπαδόπουλος, Α. Τζίκας**

Η λειτουργία του Ιατρείου βηματοδοτών στο επαρχιακό νοσοκομείο:

Προβληματισμοί και δραστηριότητα

**Θ. Κυρλίδης**

Σχολιασμός: **Σ. Παστρωμάς, Σ. Κουρούκλης**

**20:30-21:00**

**Τελετή Λήξης**



**ΗΜΕΡΑ ΚΟΙΝΟΥ | Κυριακή 14 Ιουνίου 2026**

---

**10:30-12:00**

**Ομιλίες για κοινό**

Προεδρείο: **Β. Βασιλικός, Ε. Στράτη**

Διαλέξεις από σχολείο ασθενών



## FACULTY LIST

**L. Chen** / MD, MS, Director, Lillehei Heart Institute, Fred C. and Katherine B. Andersen Foundation Chair in Adult Cardiology, Professor of Medicine, Cardiovascular Division, Department of Medicine, University of Minnesota Medical School

**M. Kurpesa** / Professor of Medicine/Cardiology w Medical University of Lodz

**E. Αδαμάκη** / Καρδιολόγος, Καρδιολογική Κλινική, Γ.Ν. Βόλου, Βόλος

**E. Ακήφογλου** / Ειδικεύομενη Καρδιολογίας- Γ.Ν. Καβάλας

**I. Αλευρούδης** / MD, PhD(c), Επιμελητής Α, Ειδικός Καρδιολόγος -Εντατικολόγος, Στεφανιαία Μονάδα & Αιμοδυναμικό Εργαστήριο Γ' Καρδιολογική Κλινική Α.Π.Θ., Μ.Ε.Θ. Ενηλίκων, ΓΝ "Ιπποκράτειο", Θεσσαλονίκη

**A. Αναστασάκης** / MD, PhD, Καρδιολόγος, Επιστημονικός Υπεύθυνος, Μονάδα Κληρονομικών και Σπανίων Καρδιαγγειακών Παθήσεων, Αναπληρωτής Διευθυντής Καρδιολογικού Τομέα, Ωνάσειο Καρδιοχειρουργικό Κέντρο, Αθήνα

**Γ. Ανδρικόπουλος** / Καρδιολόγος, Διευθυντής Α' Καρδιολογικής Κλινικής / Τμήματος Ηλεκτροφυσιολογίας - Βηματοδότησης, Ερρίκος Ντυνάν Hospital Center, Αθήνα

**A. Αντωνιάδης** / Αναπληρωτής Καθηγητής Καρδιολογίας, Β' Καρδιολογική Κλινική ΑΠΘ, Γ.Ν. «Ιπποκράτειο», Θεσσαλονίκη

**Π. Βάρδας** / Ομότιμος Καθηγητής Καρδιολογίας Πανεπιστημίου Κρήτης, Συντονιστής Τομέα Καρδιάς Νοσοκομείο "ΥΓΕΙΑ", Πρόεδρος Ευρωπαϊκής Καρδιολογικής Εταιρείας (2012-2014)

**B. Βασιλικός** / MD, FACC, FESC, Καθηγητής Καρδιολογίας ΑΠΘ, Διευθυντής Γ' Καρδιολογικής Κλινικής, Γ.Ν. «Ιπποκράτειο», Θεσσαλονίκη

**Σ. Βεργόπουλος** / Ειδικός καρδιολογος, Εξειδικευόμενος Ηλεκτροφυσιολογίας-Βηματοδότησης, Γ' Καρδιολογική Κλινική ΑΠΘ, Γ.Ν. Ιπποκράτειο, Θεσσαλονίκη

**Δ. Γιαγκούλης** / Καρδιολόγος, Γενικό Νοσοκομείο Θεσσαλονίκης «Άγιος Παύλος»

**Γ. Γιαννόπουλος** / Καθηγητής Καρδιολογίας, Ιατρική Σχολή ΑΠΘ, Γ' Καρδιολογική Κλινική, Γ.Ν. «Ιπποκράτειο», Θεσσαλονίκη

**I. Γκαλγκουράνας** /

**Κ. Γκατζούλης** / Ομότιμος Καθηγητής Καρδιολογίας, Πανεπιστήμιο Αθηνών, Υπεύθυνος Ηλεκτροφυσιολογικού Εργαστηρίου, Γ.Ν. «Ιπποκράτειο», Αθήνα

**Π. Γκελερής** / Ομότιμος Καθηγητής Καρδιολογίας ΑΠΘ, Θεσσαλονίκη

**A. Γραβάνης** / Καθηγητής Φαρμακολογίας, Ιατρική Σχολή, Πανεπιστήμιο Κρήτης - Ερευνητής, Ινστιτούτο Μοριακής Βιολογίας & Βιοτεχνολογίας, ΙΤΕ

**Π. Δηλαβέρης** / Επίκουρος Καθηγητής Καρδιολογίας ΕΚΠΑ, Γ' Πανεπιστημιακή Καρδιολογική Κλινική, Ν.Ν.Θ.Α. "Η ΣΩΤΗΡΙΑ".

**Κ. Δίπλα** / Εργοφυσιολόγος, Καθηγήτρια, «Κυτταρικές Λειτουργίες και Άσκηση», ΤΕΦΑΑ Σερρών, Αριστοτέλειο Πανεπιστήμιο Θεσσαλονίκης

**I. Δουνδουλάκης** / MD, MSc(Res), PhD, FEHRACardiologist-Electrophysiologist, Heart Rhythm Management Centre, UZ Brussels, Belgium, Young EP National Ambassador for EHRA

**Π. Δούρβας** / Ειδικεύομενος Καρδιολογικού Τμήματος, Γ.Ν.Α. «ΙΠΠΟΚΡΑΤΕΙΟ»

**A. Ευαγγελίου** / Ειδικεύομενος Καρδιολόγος, Γ Καρδιολογική Κλινική, ΑΠΘ, Γ.Ν. "Ιπποκράτειο", Θεσσαλονίκη

**Γ. Ευθυμιάδης** / Ομότιμος Καθηγητής Καρδιολογίας ΑΠΘ, Α' Πανεπιστημιακή Καρδιολογική Κλινική, Π.Γ.Ν.Θ. «ΑΧΕΠΑ»

**Μ. Εφραιμίδης** / MD, PhD, Συντονιστής Διευθυντής Καρδιολογικού Τομέα, Διευθυντής Τμήματος Ηλεκτροφυσιολογίας και Βηματοδότησης, Ωνάσειο Νοσοκομείο

**Ι. Ζαρίφης** / Καρδιολόγος, Συντονιστής Διευθυντής Καρδιολογικού Τμήματος, Γ.Ν. «Γ. Παπανικολάου», Θεσσαλονίκη

**Α. Ζαφειρίδης** / Εργοφυσιολόγος, Καθηγητής, ΤΕΦΑΑ-Σερρών, ΑΠΘ

**Π. Ζάχος** / Επιμελητής Α', Καρδιολογική Κλινική Γ.Ν. Καρδίτσας  
Υπεύθυνος Παιδοκαρδιολογικού Ιατρείου & Συγγενών Καρδιοπαθειών Ενηλίκων

**Α. Ζιάκας** / Καθηγητής Καρδιολογίας ΑΠΘ, Διευθυντής Α' Καρδιολογικής Κλινικής, Π.Γ.Ν. ΑΧΕΠΑ, Θεσσαλονίκη

**Π. Ιωαννίδης** / Καρδιολόγος, Διευθυντής Καρδιολογικού Ρυθμολογικού Κέντρου, ΙΑΣΩ Γενική Κλινική, Αθήνα

**Κ. Καγγελίδης** / Πρόεδρος Διοικητικού Συμβουλίου ΣΕΠΒΕ

**Χ. Καϊρης** / Καρδιολόγος, Δράμα

**Ε. Καλλέργης** / Καρδιολόγος, Διευθυντής ΕΣΥ, Πα.Γ.Ν.Η., Ηράκλειο, Κρήτη

**Α. Καλλιφατίδης** / MD, PhD, EBCC, FEACVI, SCMR COCATS Level 3, Ακτινοδιαγνώστης, Υπεύθυνος Τμήματος Προηγμένης Καρδιαγγειακής Απεικόνισης, Ακτινοδιαγνωστικό Τμήμα, Κλινική «Άγιος Λουκάς», Θεσσαλονίκη

**Ι. Κανακάκης** / Καρδιολόγος, Διευθυντής Γ Καρδιολογικής Κλινικής ΓΝ Ερρίκος Ντυναν, τ.Πρόεδρος Ελληνικής Καρδιολογικής Εταιρείας

**Θ. Καραμήτσος** / Καθηγητής Καρδιολογίας, Τμήμα Ιατρικής ΑΠΘ, Γ' Καρδιολογική Κλινική, Γ.Ν.Θ. Ιπποκράτειο, Ταμίας Ιατρικού Συλλόγου Θεσσαλονίκης

**Α. Καραμπατέα** / Υπεύθυνη Έρευνας & Ανάπτυξης, Γνώμων Πληροφορικής ΑΕ

**Ε. Καρανικόλα** / Ειδικευόμενη Καρδιολογίας, Α' Πανεπιστημιακή Καρδιολογική Κλινική, Γ.Ν.Α. Ιπποκράτειο

**Ο. Καρίκη** / MD, MSc, Καρδιολόγος, Μετεκπαιδευόμενη Ηλεκτροφυσιολογίας, τμήμα Ηλεκτροφυσιολογίας και Βηματοδότησης, Ωνάσειο Νοσοκομείο, Αθήνα

**Α. Κατσιβάς** / Καρδιολόγος - Ηλεκτροφυσιολόγος, Όμιλος Ιατρικού Αθηνών

**Ι. Καχριμανίδης** / MD, MSc, PHD(c), Ειδικευόμενος Καρδιολογίας, Α' Πανεπιστημιακή Καρδιολογική Κλινική ΕΚΠΑ, Εκπρόσωπος Ειδικευόμενων Καρδιολογίας ΕΚΕ

**Χ. Κεμιτζόγλου** / Καρδιολόγος, MSc, PhDc

**Η. Κεράνη** / MD, PhD Διδάκτωρ Ιατρικού τμήματος Πανεπιστημίου Θεσσαλίας, Διευθύντρια & Επιστημονικά Υπεύθυνη του Κ.Υ Αργαλαστής Μαγνησίας, Γενική Συντονίστρια Εκπαίδευσης Ειδικευόμενων Γενικής/Οικογενειακής Ιατρικής Θεσσαλίας, Μέλος ΔΣ "ΙΠΠΟΚΡΑΤΗΣ" (Εταιρεία Γενικής/Οικογενειακής Ιατρικής)

**Α. Κοντογεώργης** / MBCh, MRCPUK, PhD, Καρδιολόγος-Ηλεκτροφυσιολόγος, Παιδοαρρυθμιολόγος, Ιατρικό Διαβαλκανικό Κέντρο, Διδάκτωρ Imperial College London. Reader Καρδιολογίας Αριστοτέλειο Πανεπιστήμιο Θεσσαλονίκης.

**Ε. Κοτσάκου-Χατζηνικολάου** / Ηλεκτροφυσιολόγος - Επεμβατική Καρδιολόγος, Κλινική «Άγιος Λουκάς», Θεσσαλονίκη

**Γ. Κουργιαννίδης** / Διευθυντής Καρδιολογικής Κλινικής, 251 Γενικό Νοσοκομείο Αεροπορίας, Αθήνα, Αρρυθμιολόγος

**Σ. Κουρούκλης** / Επεμβατικός Ηλεκτροφυσιολόγος, Αν. Διευθυντής Ε' Καρδιολογικής Κλινικής, ΔΘΚΑ ΥΓΕΙΑ, Αθήνα

**Σ. Κρητικού**

**Γ. Κυριάκου**

**Θ. Κυρλίδης** / Καρδιολόγος, Διευθυντής ΕΣΥ, Καρδιολογική Κλινική, Γ.Ν. Βόλου, Βόλος

**Α. Κώτσανης** / Cardiologist, Medical Director Greece & Cyprus, Southern Mediterranean & Black Sea (SMBS) Cluster Medical Director, Bayer Hellas AG

**Π. Μαμώλης** / Ειδικευόμενος Καρδιολόγος, Γ' Καρδιολογική Κλινική, Γ.Ν. «Ιπποκράτειο», Θεσσαλονίκη

**Λ. Μάντζιαρη** / MD, MSc, PhD, Καρδιολόγος - Ηλεκτροφυσιολόγος, Διευθύντρια Τμήματος Ηλεκτροφυσιολογίας, Ιατρικό Διαβαλκανικό Κέντρο, Θεσσαλονίκη

**Σ. Μητσιαδάης** / Επεμβατικός Καρδιολόγος, Επικουρικός Επιμελητής, Γ' Καρδιολογική κλινική, Γ.Ν.Θ Ιπποκράτειο

**Ι. Μιχαλοπούλου** / Δικηγόρος, LL.M., Υγείας, Φαρμάκου, Τροφίμου και Ιατροτεχνολογικών προϊόντων (MDR/IVDR)

**Σ. Μουράτογλου** / Καρδιολόγος -Εντατικολόγος, Γ' Καρδιολογική Κλινική, Αριστοτέλειο Πανεπιστήμιο Θεσσαλονίκης, Γ.Ν. Ιπποκράτειο, Θεσσαλονίκη

**Κ. Μπακογιάννης** / Καρδιολόγος, Reader Προσωποποιημένης Καρδιαγγειακής Ιατρικής, Γ' Πανεπιστημιακή Καρδιολογική Κλινική, Γ.Ν. Ιπποκράτειο, Θεσσαλονίκη

**Α. Μπίλλης** / Ηλεκτρολόγος Μηχανικός & Μηχανικός Η/Υ, Μεταδιδακτορικός Ερευνητής, Εργαστήριο Ιατρικής Φυσικής και Ψηφιακής Καινοτομίας, Ιατρική Σχολή ΑΠΘ, Θεσσαλονίκη

**Μ. Μπότης** / Ειδικευόμενος Καρδιολογίας, Α' Πανεπιστημιακή Καρδιολογική Κλινική

**Δ. Ντέλιος** / Επιμελητής Β' Καρδιολογίας, Γ.Ν.Θ Ιπποκράτειο, Θεσσαλονίκη

**Σ. Ξυδώνας** / MD, Ph.D., FESC, FHFA Διευθυντής, Καρδιολογική Κλινική, Γ.Ν. «Ο Ευαγγελισμός», Αθήνα

**Δ. Οικονόμου**

**Ε. Παγκουρέλιας** / MD, MSc, PhD, FESC, FEACVI, Επίκουρος Καθηγητής Καρδιολογίας-Υπερηχοκαρδιογραφίας, Γ' Καρδιολογική Κλινική ΑΠΘ, Γ.Ν. "Ιπποκράτειο", Θεσσαλονίκη

**Ε. Παπαγεωργίου** / Ειδικευόμενη Καρδιολογίας

**Χ. Παπαδόπουλος** / Αναπληρωτής Καθηγητής Καρδιολογίας ΑΠΘ, Γ' Πανεπιστημιακή Καρδιολογική Κλινική ΑΠΘ, Γ.Ν. «Ιπποκράτειο», Θεσσαλονίκη, Πρόεδρος Εταιρείας Αθηροσκλήρωσης Βορείου Ελλάδος

**Α. Παπαναστασίου** / MD, MSc, Ειδικευόμενος Καρδιολογίας, Β' Καρδιολογική κλινική Γ.Ν.Θ. Παπαγεωργίου

**Δ. Παρχαρίδου** / Καρδιολόγος, Επιμελήτρια Β' ΕΣΥ, Α' Καρδιολογική Κλινική, Π.Γ.Ν. ΑΧΕΠΑ

**Σ. Παστρωμάς** / Καρδιολόγος - Ηλεκτροφυσιολόγος, Διευθυντής, ΣΤ' Καρδιολογική Κλινική, Ερρίκος Ντυνάν Hospital Center, Αθήνα

**Ι. Πατρίκιος** / Αναπληρωτής Κοσμήτορας Ιατρικής Σχολής, Καθηγητής Ιατρικής Βιοχημείας, Ανοσολογίας, Λιπιδολογίας, Ιατρικό Τμήμα, Ευρωπαϊκό Πανεπιστήμιο Κύπρου

**Η. Παύλου**

**Ο. Παύλου** / MD, MSc, Ειδικευόμενος Καρδιολογίας, Γ Καρδιολογική Κλινική ΑΠΘ, ΓΝΘ Ιπποκράτειο

**Μ. Πετρίδου** / Ειδικευόμενη Καρδιολογίας, Γ' Καρδιολογική Κλινική Α.Π.Θ, Γ.Ν. Ιπποκράτειο, Θεσσαλονίκη

**Π. Ρούσκας** / Καρδιολόγος, Επιστημονικός Συνεργάτης Γ' Καρδιολογικής κλινικής Α.Π.Θ.

**Α. Σαμαράς** / Ειδικευόμενος Καρδιολογίας, Διδάκτωρ Ιατρικής ΑΠΘ, Β' Καρδιολογική Κλινική ΑΠΘ, ΓΝΘ "Ιπποκράτειο"

**Ε. Σημαντηράκης** / Καθηγητής Καρδιολογίας Πανεπιστημίου Κρήτης Διευθυντής Καρδιολογικής Κλινικής, Π.Γ.Ν.Η., Ηράκλειο

**Σ. Σιώπη** / M.D., M.Sc., Ειδικευόμενη Ιατρός Καρδιολογίας, Γ.Ν. Κατερίνης

**Β. Σουσώνης** / MD, PhD, Καρδιολόγος – Ηλεκτροφυσιολόγος, Επιμελητής Β' Καρδιολογικής Κλινικής Γ.Ν.Α. ΚΑΤ, Συνεργάτης Η' Καρδιολογικής Κλινικής Νοσοκομείου ΥΓΕΙΑ

**Γ. Σταυρόπουλος** / Καρδιολόγος, Ηλεκτροφυσιολόγος, Διευθυντής ΕΣΥ', Β' Καρδιολογική Κλινική ΑΠΘ, Γ.Ν. «Ιπποκράτειο», Θεσσαλονίκη

**Ι. Στρατάκης** / MD, MSc, Καρδιολόγος, Επιμελητής Α', Καρδιολογική Κλινική Γ.Ν. Καβάλας

**Ε. Στράτη** / MSc, Νοσηλεύτρια, Προϊσταμένη Στεφανιαίας Μονάδας, Β' & Γ' Καρδιολογική Κλινική, Γ.Ν. «Ιπποκράτειο», Θεσσαλονίκη

**Β. Σχισμένος** / Ειδικευόμενος Καρδιολογίας, Γ.Ν. Ιπποκράτειο, Θεσσαλονίκη

**Ε. Σωτηρόγλου**

**Δ. Ταχματζίδης** / Καρδιολόγος, Clinical Reader, 3η Καρδιολογική Κλινική ΑΠΘ, Γ.Ν. Ιπποκράτειο, Θεσσαλονίκη

**Σ. Τζήκας** / Αναπληρωτής Καθηγητής Καρδιολογίας ΑΠΘ, Γ' Καρδιολογική Κλινική ΑΠΘ, Γ.Ν. «Ιπποκράτειο», Θεσσαλονίκη

- A. Τζίκας** / MD, PhD, FESC, Επεμβατικός Καρδιολόγος Δομικών & Συγγενών Καρδιοπαθειών, Ιπποκράτειο Γ.Ν. Θεσσαλονίκης & Ιατρικό Διαβαλκανικό Κέντρο, Θεσσαλονίκη
- K. Τούτουζας** / Καθηγητής Καρδιολογίας, Πανεπιστήμιο Αθηνών, Α΄ Πανεπιστημιακή Καρδιολογική Κλινική, Γ.Ν. "Ιπποκράτειο", Αθήνα, Πρόεδρος Ελληνικής Καρδιολογικής Εταιρείας, Υπεύθυνος Μονάδας Δομικών Παθήσεων και Βαλβιδοπαθειών
- Φ. Τρυποσκιάδης** / Ομότιμος Καθηγητής Καρδιολογίας Ιατρικής Σχολής Πανεπιστημίου Θεσσαλίας
- Δ. Τσιαχρής** / Επίκουρος Καθηγητής Καρδιολογίας, Πανεπιστήμιο Αθηνών «Athens Heart Center»
- N. Φραγκάκης** / MD, PhD, FESC, Καθηγητής Καρδιολογίας ΑΠΘ, Διευθυντής Β' Καρδιολογικής Κλινικής ΑΠΘ, Γ.Ν. «Ιπποκράτειο», Θεσσαλονίκη
- X. Χατζηγελευθερίου** / Καρδιολόγος, Συντονιστής Διευθυντής, Καρδιολογική Κλινική, Γ.Ν. Δράμας
- B. Χουρμουζιάδης** / Founder & CEO, Epicardio
- B. Ψήφος** / MD, MSc, PhDc, Επεμβατικός Καρδιολόγος



## ΔΟΥΡΥΦΟΡΙΚΗ ΔΙΑΛΕΞΗ – Παρασκευή 12 Ιουνίου 2026

---

**19:30-20:00**

**Δορυφορική Διάλεξη** με την υποστήριξη της εταιρείας **Bristol**

Η πορεία προς τη διάγνωση της HCM: Κρίσιμα κλινικά βήματα  
**Ε. Παγκουρέλιας**